



Laboratorio di Analisi Chimico-cliniche

DE SANCTIS s.r.l.
anno di fondazione 1893

Via Merulana 13 - 00185 Roma

Tel. 06 4465874

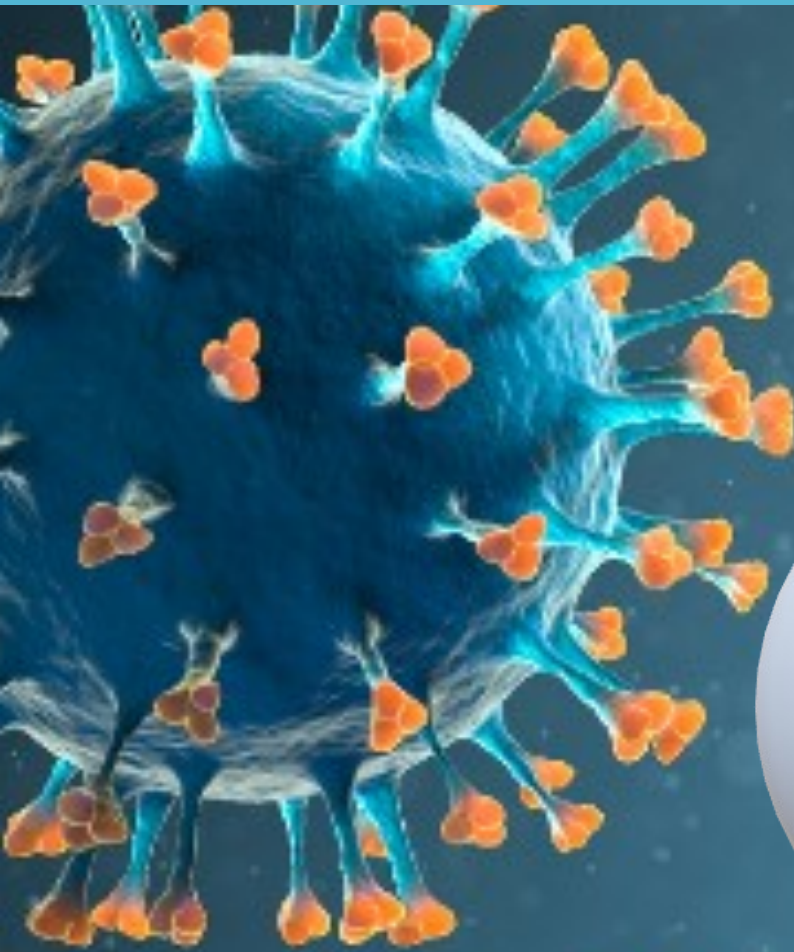
info@laboratoriodesanctis.it

Il nostro laboratorio esegue il Test sierologico qualitativo per la rilevazione nel sangue degli anticorpi IgG e IgM verso SARS CoV-2 (COVID 19).

Il servizio verrà svolto in ottemperanza alle indicazioni fornite dalla Regione Lazio - Direzione Salute e integrazione socio-sanitaria, con nota del 08-04-2020.

TEST SIEROLOGICO QUALITATIVO

PER LA RICERCA DEGLI ANTICORPI IgM e IgG verso SARS Cov-2 (COVID-19)



QUANDO FARLO

In qualsiasi momento **tranne** in presenza di sintomi, nel qual caso consultare il medico di famiglia

A COSA SERVE

Il test valuta la probabilità di una **infezione da SARS Cov-2** in corso o se in passato si è entrati in contatto col virus

COSA VALUTA

Il test sierologico permette di rilevare la presenza di anticorpi **IgM** e **IgG**. **Le IgM** compaiono dopo una primaria esposizione all'antigene virale (non prima di 10 giorni) e quindi indicano una infezione recente. **Le IgG** compaiono dopo circa 15 giorni dalla primaria esposizione all'antigene virale

L'INTERPRETAZIONE DEI RISULTATI È RIGOROSAMENTE DI COMPETENZA DEL MEDICO
UNO SCHEMA DI BASE POTREBBE ESSERE IL SEGUENTE

IgM	IgG	SIGNIFICATO	RACCOMANDAZIONI
		Possibile infezione in atto	Contattare il proprio medico di famiglia
		Possibile contatto con il virus e infezione in corso. Il paziente potrebbe essere in uno stadio iniziale dell'infezione	Contattare il proprio medico di famiglia
		Il paziente potrebbe essere stato infettato in passato	Contattare il proprio medico di famiglia
		Nessun contatto con il virus o assenza di risposta immunitaria	Si consiglia di ripetere il test dopo 7-10 giorni

QUANTO COSTA

€ 45,00

PACCHETTI FAMIGLIA

2 persone € 80,00

3 persone € 115,00

4 persone € 140,00



CONSULTARE IL PROPRIO MEDICO DI FIDUCIA PRIMA DI EFFETTUARE ACCERTAMENTI DIAGNOSTICI

Il servizio verrà svolto **in ottemperanza alle indicazioni fornite dalla Regione Lazio** – Direzione Salute e integrazione socio-sanitaria, con nota del 08-04-2020.

- ◆ Il personale sarà dotato di tutti i dispositivi di protezione necessari, secondo le procedure di sicurezza previste dalla normativa vigente;
- ◆ Per evitare assembramenti nei locali potrebbe verificarsi la necessità di attendere il proprio turno all'esterno del laboratorio;
- ◆ E' doveroso il rispetto delle distanze di sicurezza di almeno un metro e l'utilizzo da parte dei pazienti di mascherina e guanti.

La Regione Lazio nella suindicata nota precisa che i test così effettuati non costituiscono in alcun caso certificazione dello stato di malattia/contagiosità o guarigione dell'individuo che lo ha effettuato (visionabile cliccando sull'allegato INFORMATIVA PER L'UTENTE).

Le linee guida dell'OMS del 02/03/2020 relativamente ai test sierologici consigliano di eseguire un doppio prelievo, il primo durante il periodo di infezione acuta e l'altro dopo 2-4 settimane (periodo di recupero).

"Laboratory testing for Coronavirus diseases (Covid-19) in suspected human cases"

Il prelievo del sangue si effettua su prenotazione telefonando al numero

06/4465874

oppure inviando una e-mail a

info@laboratoriodesanctis.it